

	6			7	
	2		5	B	8
A	3			2	6
4	3		9		
6		8	1		
		5	C		3
3	1				9
3		1		D	
9	4	6	3	5	8
					2

中級タイプ

《ルール説明》 タテ列(9マス)、ヨコ行(9マス)、太枠で囲んだ3×3の各ブロックに1~9までの数字が入ります。どの列、行、ブロックにも同じ数字がダブらないように入れることが出来れば完成です。
 ※A~Dマスに入る数字を記入し、FAX・ハガキ・メールにてご応募下さい。

見事ご正解いただきました方の中から抽選で**4名様に(クオカード 1,000円分)プレゼント!**

(※応募期限は、平成30年9月10日到着分までとさせていただきます)

右のQRコードからもメールできます。名前と答えを記入の上ご応募願います。



Marriage

えんむすび

2018 VOL. 108

PLAN PLAN

《今どきの活用リフォーム》
 Eさま邸改装工事：テーマは収納

対面カウンター・壁部分を利用し、ワンちゃんスペースと小物収納を新設

和室のタンススペースを利用して、奥行きを広げスッキリとクローゼットを新設しました。

どうしても物が増えていくに順じて、タンス上のスペースを利用して物置き状態になってしまいがちです。部屋も徐々に納戸のような状態になっていってしまいます。息子さん(が)が地方のお勤め先から戻ってみえることをきっかけに さらに荷物が増えることを考え、なんとかスッキリなくとはと 思い切って整理整頓・断舍離に踏み切り、住まいの中を軽量化しました。

天井までの収納は奥行きを浅めにしたため、それほど圧迫感はありません。



After



After

上下のハガ-付で大容量の服が収納できます



新しい住まいでご機嫌!



Bfore

部屋を広く使用できるようにゲージを置くことを止め、対面カウンター下部分を利用し、ワンちゃんスペースとワンちゃんグッズの収納を新設しました。

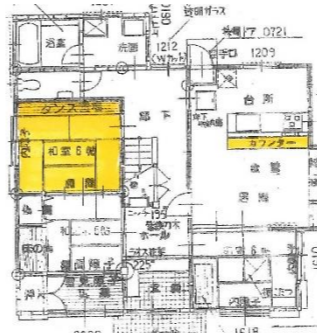


Bfore

つついスキ間を探してしまいます。



After



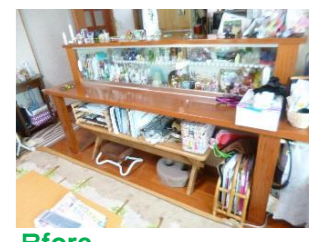
Bfore



After



After



Bfore

窓を見なおす・・・

住まいチェック

この夏の暑さは異常なほどですよ!まさに体に應える暑さです。「エアコンがなかなか効かない!エアコンの調子が悪い!とうとう壊れた!」なんて話も時々聞きます。

家の中に快適な明るさ・爽やかな風・素敵な景色を取り入れることができるのは「窓」。しかし熱をとりにく場所であるのも「窓」です。(冬場は冷気を誘い込み・室内の熱を逃がします) その窓を高断熱化することで、住まいはより快適になり、冷暖房効率も高まります。

YKK 高性能樹脂窓 APW330

Low-E複層ガラスだから熱の出入りを軽減します
 単板ガラスの約4倍の断熱効果を発揮します。



カラー：外観6色 内観4色

樹脂フレームだから冬場の結露の発生を軽減します。
 樹脂の熱の伝わりは、アルミの約1,000分の1

電動スリットシャッター



電動スリットシャッター



施錠ができ、光の調整や遮蔽をしながら風を取り入れることができるので、お出かけ時にも室内に風を取り込むことができます。帰宅時の「ムッ」とした空気を軽減できそうです。

THS-INFO(イベント案内)

創立30周年祭

リフォーム&増改築相談会 開催

特価・お得満載

日時：9/8(土)・9/9(日) am10:00~pm5:00 / 場所：豊田ホームサービス(株)

新婚さんのリフォーム。子育て世代のリフォーム。築年数経過のメンテナンスリフォーム。第二の人生“コレカラ”のリフォーム。収納・整理のお悩み解消リフォーム。など多彩なご相談お待ちしております。30年の実績から生まれるご提案を懸命にさせていただきます。ぜひお越しください。後日 ご案内状をお送りさせていただきます。ご期待下さいませ(^o^)



〒471-0071 愛知県豊田市東梅坪町8丁目3番地6
 TEL:0565-35-0148/FAX:0565-35-2553

HP 豊田ホームサービス(株) 検索

0120-38-0148

定休日：月曜日



うちのお客様で、いつも素晴らしい絵手紙を送って下さる方がいます。ありがとうございます
ちゃんと、観てますヨ！(笑)

ある日、突然に、加藤が、「わたしも絵手紙習おうかなあ〜？」と、、、これまた、
ボイストレーニングに次いで、ビックリ!(笑)

早速、その先生を紹介して頂く。

ドサクサで僕も、猿投にある珈琲園らたんでご対面と相成りました。

サイホンで淹れる美味しい珈琲を啜りながら、話は弾む。

豊田三保子先生は女性でした。(笑) 実に気さくで、話が面白く、僕が一言、

「先生！きみまろに似ていますネ！」と、冗談で言うと、少し、目をむいて、まんざらでもな
さそうに、1/3だけ頷いていました。(笑)

しばらくして、加藤と絵手紙教室に、場所は美里の交流館。

絵の具とか筆とか用紙とかは、豊田先生が用意してくれてました。

もちろん費用はお支払いしました。(笑)

教室で、皆さんに挨拶しました。

「絵は下手なんです、字はもっと下手なんです〜」と、僕が言い出すと、先生は、「それで
いいんです、！そういう人を待ってました！」と、喜んでキミマロってました。(笑)

よくみると、皆さんかなりのベテランさんの男女七人さん、そして、その中に、うちのお客様
のご夫婦が、加藤とビックリ!?(笑)

いやいや、世間は狭いですね。

絵の教材は先生と生徒の皆さんがそれぞれ持ち寄り、額紫陽花、枇杷、茄子、胡瓜、マンゴー
、紫玉ねぎ、名前の分からない綺麗な花(笑)、その他いろいろあります。

好きなものを選んで、最初は自由に描いてください！と、、、、。先生。

僕は、まずは、きゅうりを選んだ。

少し曲がっている、濃い緑と薄い緑がある、黄色も隠れている、つぶつぶの棘もある、じーと
観る。恐る恐る筆で輪郭を描き始める、、、、、、。

僕はまともな絵は描いたことは無い。

しかし、絵を観賞するのは好きだ。

NHKの日曜美術館は必ず観ている。もちろん、「半分、青い」と「西郷どん」も(笑)、

豊田市美術館、ボストン美術館、愛知県美術館、京都国立博物館、大原美術館、足立美術館、
東京国立美術館、

ルーブル美術館、オルセー美術館、プラド美術館、メトロポリタン美術館、

ニューヨーク近代美術館、ワシントンナショナルギャラリー、その他、訪れた都市の小さな美
術館など、、、、。

僕は、美術館に足を入れると、実に時間がかかる。相方はたいがい、呆れて、どこかに座って
いる。(笑)

北斎も、若冲も、モネも、ピカソも、ダリも、ベラスケスも、フェルメールも、ダビンチも、
ミケランジェロも、ゴッホも、ゴッガンも、有名な画家も、そうで無い画家も、僕の感性に
響けば、ひたすら観る。

案の定、僕の絵手紙のきゅうりと茄子は期待通り、メッチャ下手くそ!!(笑)

今度は、紫玉ねぎを抱え込んで、集中する!

たっぴりと墨を筆に含め、ほぼヤケ糞で、勢いで、ぎゅーっ、と、描き始めた。

紫は難しい色、品格の有る色、

うーん、絵の具を皿に選び、気にいる色を作る、、、、、、。

僕は、今、モネになっている、、(笑)

「でけた！先生！でけました！」

まるで、小学生のクソ坊主ですなあ(笑)



絵が出来たら、ちゃんと字も入れてくださいよ！と、先生。

ああ、苦手な字〜〜かあ(笑)

よし、これで完成。朱の烙印を偉そうに押す。(笑)

女キミマロ先生に見せる。

「なにい〜？ ム・ラ・タ・マ・？」

口の中でポリポリやってた煎餅を思い切り、吹き出した!!

みなさん、思い思いに絵手紙を楽しんでいる。2、3時間が、

あっという間に過ぎる。まるで子供に帰ったかの様に、、。

歳を重ねても創作活動をしている人は長生きのような気がします。

創作意欲、、意欲は健康長寿。

少し、絵手紙のことを考えてみました。

やはり、自分だけの自己満足では駄目。絵手紙なら、必ず相手がいる。その人のことを思って、
考えて、絵と文を整えないと、、、、。絵手紙で自分と色んな人と繋がる。

自分と人との和がどんどん広がる。

絵手紙で頑張ろう！

この暑い夏を乗り切ろう！

そうですねえ、、

「ム・ラ・タ・マ・」ではねエ?(笑)



えのはた としお

Reの壺

地元の不思議な喫茶店 ～珈琲園らたん～

猿投の工場地帯の近くの、のどかな田園風景とはいかないが、
そこの目立たない場所に「珈琲園らたん」がある。

入り口には、地元で採れた野菜が、鄙びた棚に無造作に置いてある。

だいたい100円ぐらいだ。

店内は、アンティークなランタンの照明が、

椅子とテーブルは目立たないが、らたんで出来ている。(笑)

カウンターはアールで曲線ラインが綺麗だ。壁には、絵手紙の作品や油絵などが
ギャラリーとして、展示されている。

ママさんは飛び抜けて洗練された方で、お茶もお花も師範の腕前だと。

しかし、全然偉ぶることなく、地元のお客様から、近郊のセレブ夫人を気さくに接客して
いる。珈琲は懐かしいサイホンで淹れてくれる。

カップも客に合わせて選んでくれる。

モーニングにランチに、季節限定の幻のスイーツもある。

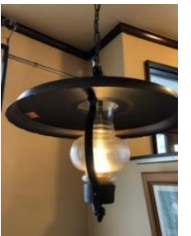
僕は先日、猿投の桃のパフェを感激しながら食べました。

美味しいのなんのて〜！なんと700円ですよ♥

よそなら、1300〜1800円はしますね。(笑)

とにかく、僕は、ここにみえる客層が、

不思議で、、いつも楽しんでます。(笑) 是非、皆様も、、、、。



住 所：豊田市亀首町金山54-2 ☎ (0565) 45-2070

定休日：日曜日・月曜日

ENOHATA TOSHIO