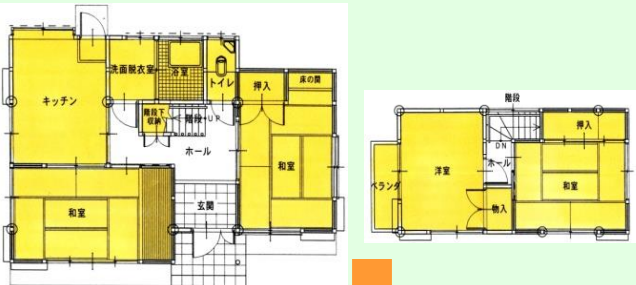


耐震補強と収納で安心・スツキリな生活が実現！

★リフォームのきっかけ★

- お子様たちも成長し、部屋が少し手狭になってきたことや、耐震補強をして家を丈夫に改造したいこと。
- また、収納が足りなくて物が溢れてしまうことなどを解消したいとのことでした。

工事前



増築前



増築後



工事中



角部分には、耐震ボードを取付け、頑丈にします

7.5帖の増築部分の上は広いバルコニーにしました。

工事後



既設の階段下物入れを利用して掃除具入れに改造

工事後



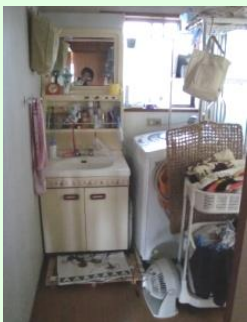
階段下にスッポリと納まった洗濯機

収納を取付け、広くスツキチとなった洗面室

子供室(1階)



工事前



子供たちそれぞれの荷物を収納できます。

耐震改修工事 ★開口部耐震フレーム取付け★

増築部分と既存部分との境の壁・柱を撤去し、門型耐震フレームを取り付けることで、空間確保と耐震補強が可能に！



基礎にしっかりと固定・既設柱にもボルトで固定



門型耐震フレームで大きく開口が可能です。

構造体の継ぎ目は、金物施工と包帯でしっかり固定します

工事前

工事後 2F 寝室



風通りが悪いのが悩みだったので、北側の収納を移設し、窓を取り付けました。

耐震改修工事 ★壁に構造用合板施工★



柱の根元と上部に耐震金物を取付け

下地さん木の施工

構造合板取付け

工事後

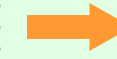
ダイニング ~ リビング



開口フレーム材の厚みを利用して、奥行24cmの小タナを取付け



DKとリビングとは、引き込み戸で開閉可能にしました



工事後



収納を設置しスッキリ片付いたキッチンになりました
LDKの風通しも良好になりました

タナの下には、野菜入れラックを装着



工事前



雑然となるキッチン



所在地	豊田市曙町
構造・階数	在来木造、2階建て
築年数	29年
家族構成	ご夫婦、お子様4人
工事期間	4ヶ月
工事面積	増築 : 13.1㎡(4坪) 改装 : 62.5㎡(18.9坪)
工事費用	建物 : 1380万円 (内耐震工事費:180万円) 外構 : 155万円