

# コレカラの賢い暮らし。要・不要を見極めるセカンドライフへ。



平屋にリフォーム

After



Before



Before



After 玄関までのアプローチをスロープに改修

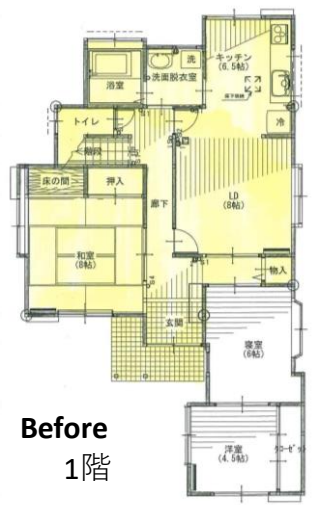


断熱・耐震・  
バリアフリーの工事で  
安心して安全な暮らしを  
リフォームという形で  
ご購入いただきました。

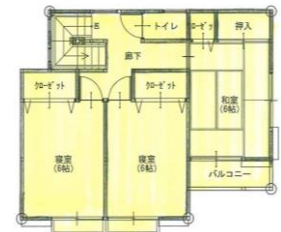
**【リフォームのきっかけ】**  
 そろそろ定年を迎える頃。自分たちのコレカラの身体の事やこれまでため込んだモノの整理・断捨離も今のうちに必要だと考え、このままの家では暮らしにくく、先ず2階は絶対要らないと感じていた。  
 まだ体が元気なうちに何とかせねばと、いっそ平屋に建て替えようかとも思ったが、母と同居となったことや、以前に南東に増築した洋室2室が勿体ないということもあり、2階を撤去して平屋にし、1階をリフォームすることと決めた。  
 決断の最大の理由は、「予算的にもリフォームの方が断然安いということや住みながらリフォームができる。」ということだった。



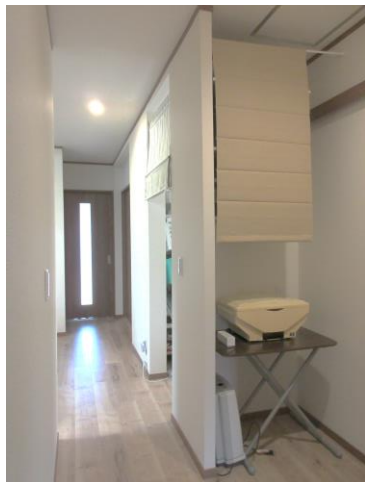
After 1階



Before 1階



Before 2階



After

階段部分を奥様の家事コーナーにと小物収納棚を取り付け

ローカはLDKの一部に取り込み室内の解放さとアクセスを良好にしました。



After この2枚の引き戸を全て開けると約5帖の和室と繋がリLDKに広さが増します。風通しも良好です。



After

隠れ家的キッチン



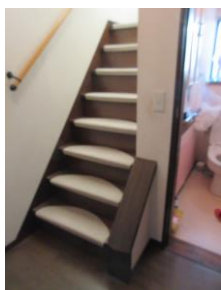
After

平屋にしたことで屋根に天窓を取り付けLDKが明るく、開放的な空間になりました。  
2本の天井の木材は既設の木材ですリメイクして利用



Before

住まいにはローカがあるのが定番でした。



Before 階段は撤去

**【お施主様の感想】**

- ・生活動線が楽
- ・掃除も楽
- ・暮らしを愉しんでいます。
- ・不要なモノが処分出来て楽

★ 軽装に暮らしています！  
★ コレカラは増やさない暮らしを目指します！



Before

壁撤去

再利用



Before

既存のリビングは日中でも照明を点けて生活していました



Before



After 横幅を30cm広げたら掃除がしやすくなりました。もちろん使いやすさ。



After 1帖増設の洗面脱衣室で使い勝手がとても良くなりました



Before

所在地	豊田市西中山町
構造・階数	木造2階建て
築年数	築28年
家族構成	夫婦・ご主人の母・奥様の母
リフォーム面積	66.24㎡(20坪)+駐車場と門 (既設2階撤去部分:45.54㎡(13.75坪))
工事期間	5.5ヶ月
工事費用	19,600,000円 (内:助成金とポイントで約100万円を利用)