

二世帯家族それぞれの思い

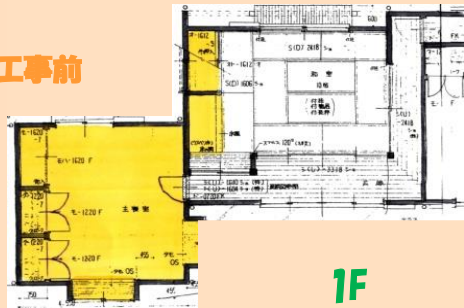
●●きっかけ●●

病気持ちのお父さんの体調を考え、寝室に隣接して、トイレ、洗面所、浴室を造り、車椅子になっても苦なく生活できるようにしたいということや、お孫さんがもう一人誕生されるということで、2Fにもう一室部屋を造りたいとのことで、今回のリフォームを計画されました。

●●ポイント●●

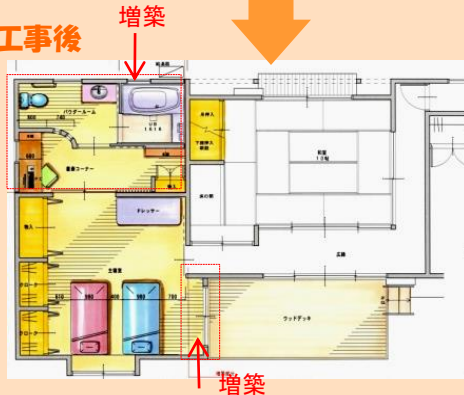
外観を違和感なく造形することや、将来的に車椅子になった時の生活動線を考え、ウッドデッキから直接寝室へ出入りできるようにすることや、洗面脱衣室を広く設けて、そこにトイレも設置し、生活動線を軽減できるようにしました。

工事前



1F

工事後



書斎



パウダールーム



寝室から車イスで移動できることを絶対条件として設計しました。洗面・トイレルートを広く1ルームとして動作が楽に行えるようにしました。

既存の寝室への採光を考慮して、増築部分から明かりが射し込むように、また空間のデザイン性も備え、たてスリット窓を取り付けたり、ガラス戸にするなどしました。

工事後



浴室に緊急用の非常コールを取り付け



浴室1坪



パウダールーム



工事前

この窓の外側に専用の水廻りスペースを新設



既設の東側の出窓を撤去して45cm増築し、はき出し窓を取り付けました。万一車イスになった場合、このウッドデッキから直接部屋へ出入りできる形にしました。

この窓を開けるとウッドデッキへと続きます。

工事中 屋根裏



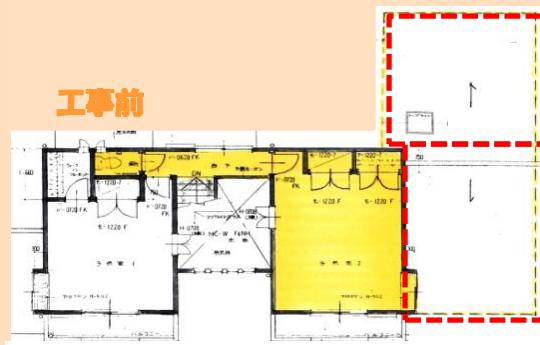
断熱材をしっかりと入れます

1階の屋根裏を利用して趣味室を造りました。両側の低い部分は収納やタナにしました。既設の換気口を利用して窓を2ヶ所取り付けました。

工事後 外観の姿を崩すことなく増築できました。



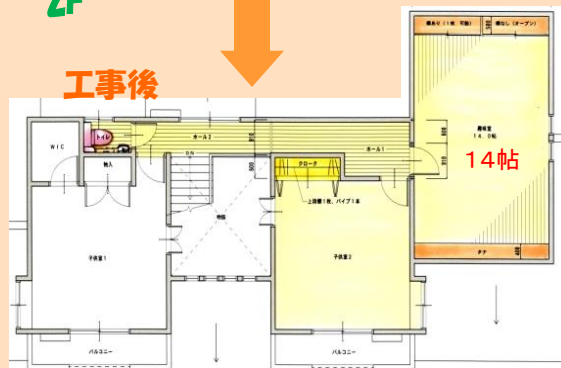
工事前



工事後 2階

2F

工事後



工事前

工事中



所在地	豊田市柿本町
構造・階数	木造壁式(2'×4')
築年数	23年
家族構成	ご両親、若夫婦、お子様3人
工事期間	2.5ヶ月
工事面積	増築 : 14.5㎡(4.3坪) 改装 : 57.2㎡(17.2坪)
工事費用	1020万円