

# 適度な距離感で、安心して暮らせる住まい。

リフォーム後

## ●リフォームのきっかけ

年老いたご両親を気にかけて、同居することになりました。

## ●リフォームのポイント

ご両親と若夫婦のプライベート性や、共同で使用するD.K、浴室、脱衣の配置がポイントでした。1階DKを明るくしたいということで、階段下収納を撤去し、東側に窓をつけることにしました。この収納量の分は、システムキッチン機器内と廊下小物収納内、窓下収納内に収めることができました。D.K内がスッキリと納まるように、レンジや冷蔵庫を壁面に揃えて納められるようにスペースを確保できるように設計しました。

窓下には、ベンチ型収納を取付けました。

リフォーム後



1階 洗面室

リフォーム後

中廊下

明るい廊下の完成！

冷蔵庫やレンジ台の置き場を確保し、すっきりとしたD.Kになりました。

東側の階段下収納を撤去し、窓を取り付けることによって、明るくなりました。

リフォーム後

トイレ小物がスッキリ！



薄暗くて、段差のある廊下でした。



使いづらくて暗いD.K

雑然としたキッチン。出窓も物であふれています。



光りの射し込まない暗いダイニング...

明るく、お手入れ楽なトイレルーム。



既設



仕切りの壁を貫通し、2部屋を続き間としました。



既設



壁面いっぱいのクローゼットを取付けて、寝室となりました。

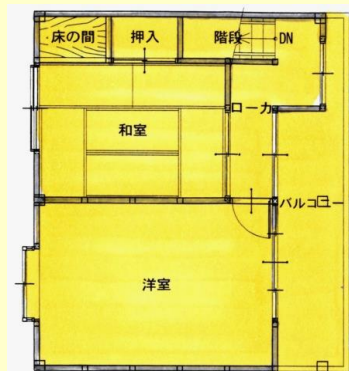
リフォーム後



ミニキッチン付のLDK。

天井はしご！

2F



改装前

2F



改装後

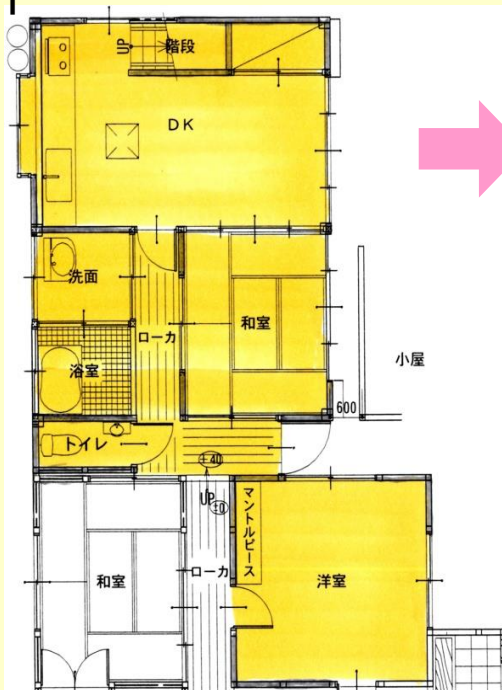
空柄のクロスがとってもかわいい～

2F トイレ

リフォーム後

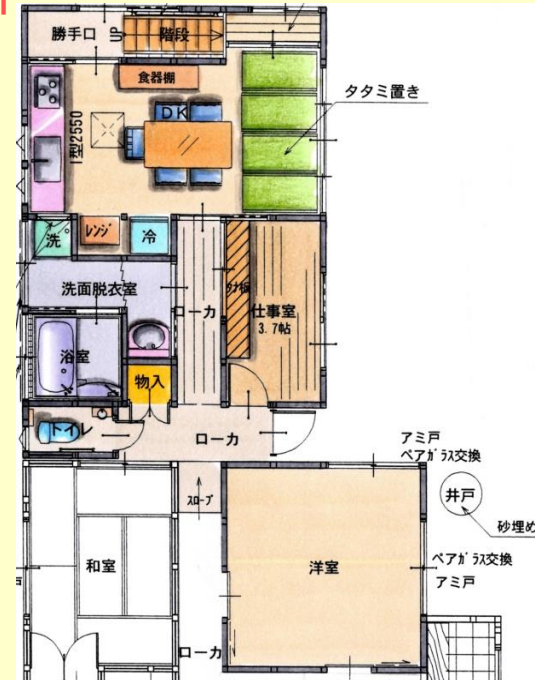


1F



改装前

1F



改装後

2F 洗面台



造作がずっと途中だった2F洋室。

所在地	豊田市坂上町
家族構成	ご両親、若夫婦、子供1人
構造/階数	鉄骨造2階建て +木造平屋建て
築年数	鉄骨造：築15年 木造：築30年
増築面積	なし
改装面積	81.5㎡(24.6坪)
工事期間	2.5ヶ月
工事金額	1260万円