

今、必要な我が家を見なおす。

■リフォームのきっかけ

ご主人様が子供室を1部屋占領しているため、二人の子供さんが1部屋にまとまってしまい、そろそろ一人に1部屋を用意してあげたいと思った。このためご主人さまの書斎をどこかに用意しなければならなくなった。また、キッチンも使い勝手が悪く、テーブルも満足に置けない状態で隅っこで小さくなって食事をするといったキッチンルームだったことや、居間を広くしたいことや、お風呂と洗面脱衣室が狭いこと、収納が少ないことなどの理由で、今何が必要かを考え、思い切ってリフォームを決意。



キッチン



壁・柱撤去後の上部
ハリ受け補強



あこがれの対面キッチンLDK

■リフォームのポイント

まずは収納を多く確保すること。次にLDKを広くゆったりとした空間にしあげることで。

増築部分の居間は、屋根の傾斜なりに天井をナナメに造形し、たての広がりをもたせることによって開放感をもたせました。階段をLDK内に入れることにより、無駄なローカ部分をLDK内に含めたため、更に室内が広々となりました。

ご主人様の書斎コーナーと収納を兼ねて屋根裏の空間を有効利用しました。



家族みんなの
収納室



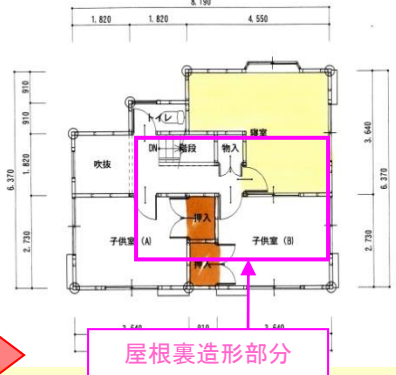
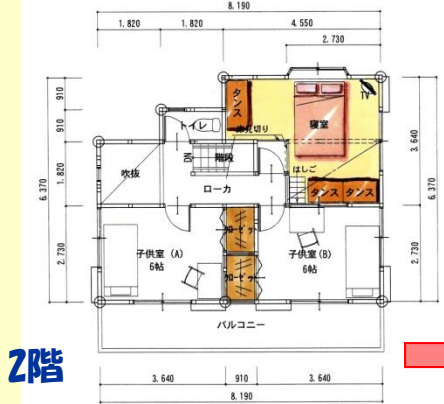
広～い洗面



床下には断熱材を入れて
下からの寒さを軽減

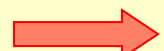
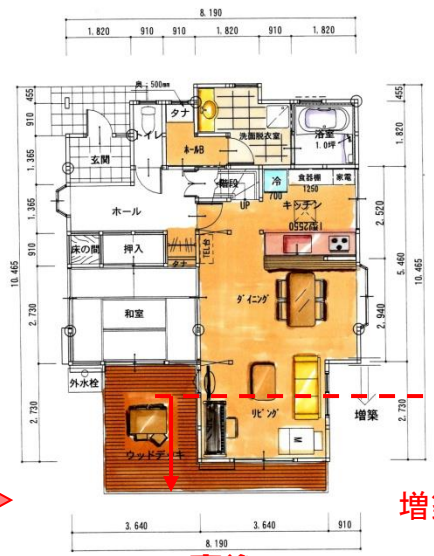
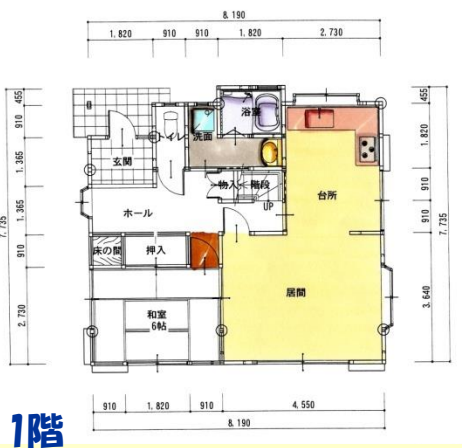


屋根の傾斜なりにナナメの天井
高いロビングになっています。



既設束材と棟木材とを、耐震金物で接合。

屋根裏室の天井には、しっかりとウレタン(厚40mm)の断熱材を入れました



既設

工事後

増築

工事中



工事後

片流れ屋根で6帖の居間を増築

とんがり屋根の屋根裏を有効利用して、収納とご主人様の隠れ室を造りました

所在地	豊田市吉原町
構造・階数	在来木造、2階建て
築年数	12年
家族構成	ご夫婦、お子様2人
増築面積	9.93㎡(3坪)
改修面積	72.86㎡(22坪)
工事期間	2.5ヶ月
工事費用	1,250万円